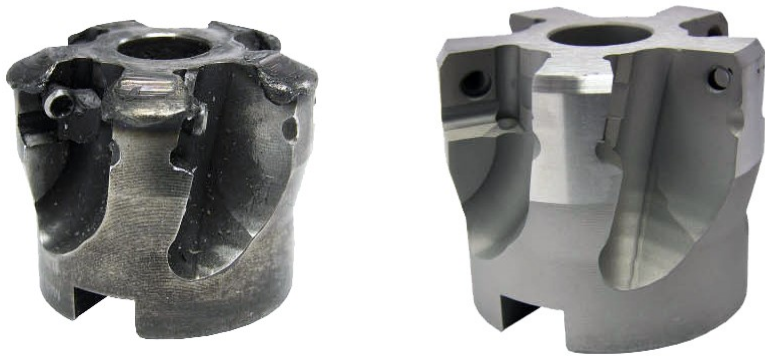


## Werkzeug-Reparatur

### Aus Alt mach Neu



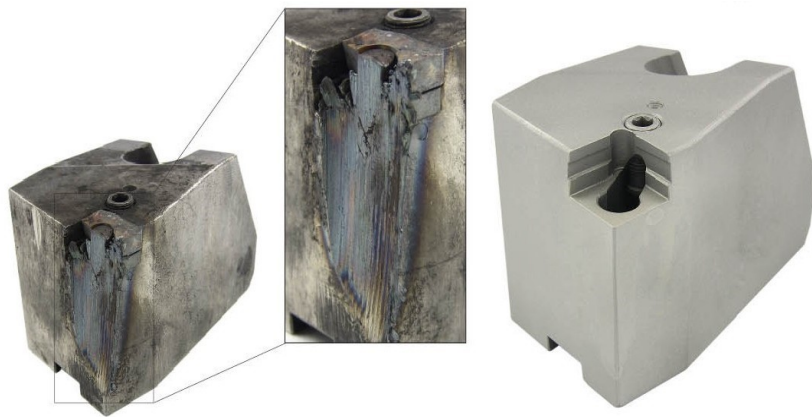
Wenn ein Bohr-, Dreh- oder Fräswerkzeug zu Bruch geht, dann können wir Ihnen eine gute Lösung anbieten:

Zerspanungswerkzeuge, gleich welchen Fabrikats, werden untersucht und der Schaden wird schnell diagnostiziert. Vor allem bei Hartmetall-Wendepplatten- und Hartmetall-gelöteten Bohrern oder Fräsern bzw. Trägerwerkzeugen, lässt sich schnell feststellen, was genau zu tun ist. Die Reparatur ist übrigens immer dann möglich, wenn noch mindestens zehn Prozent des Wendepplatten-Sitzes vorhanden sind.

Für einen reibungslosen Ablauf haben wir hier nochmal die einzelnen Schritte für Sie zusammengefasst:

- Sie senden uns das zu reparierende Werkzeug zu oder packen Sie es einfach in die KOPP-Nachschleifbox mit rein.
- Ganz wichtig: Bitte achten Sie darauf, eine Wendepplatte und eine Schraube beizulegen. Nur so kann das Werkzeug optimal restauriert werden.
- Sie erhalten von uns ein Angebot mit Preis und Lieferzeit
- Sie entscheiden, Freigabe ja oder nein und senden unser Angebot an uns zurück

Den Rest erledigen wir für Sie !



### Ihr Ansprechpartner

**Herr Stephan Bechtel**  
Auftragsabwicklung /  
Nachschleifservice

Tel. +496255.9595-232  
Fax. +496255.9595-239  
stephan.bechtel@kopp-  
schleiftechnik.de

